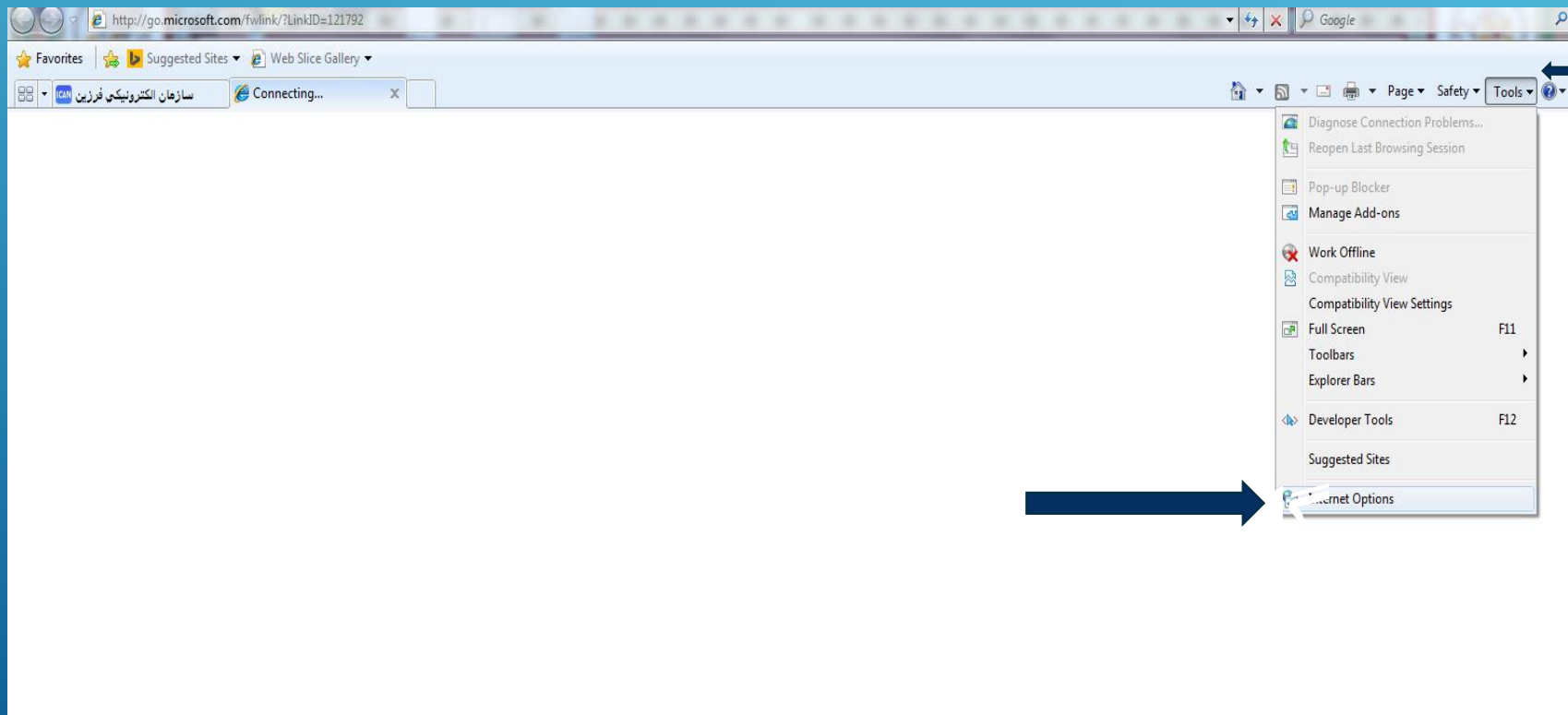


# تنظیمات اینترنت اکسپلورر برای MIS

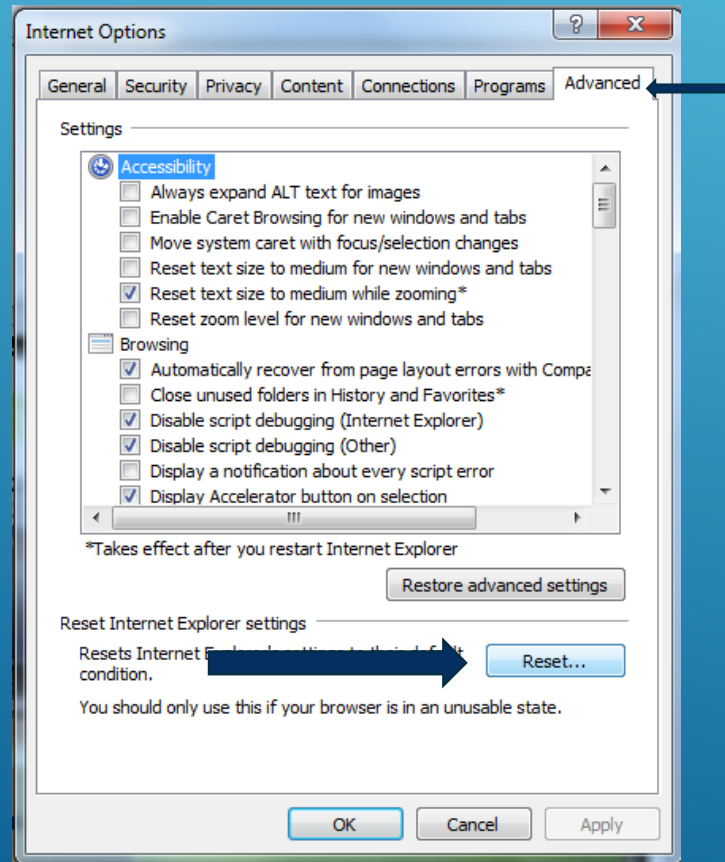
# اطلاعات اولیه

۱. برای استفاده صحیح از سیستم نرم افزاری اتوماسیون اداری فرزین لازم است ورژن اینترنت اکسپلورر شما ورژن شماره ۹ باشد .
۲. چنانچه ورژن اینترنت اکسپلورر شما بالاتر از ورژن ۹ میباشد ان را **remove** کرده و ورژن ۹ را نصب نمایید.
۳. برای متصل شدن به سیستم اتوماسیون اداری فرزین مطمئن شوید از طریق **VPN** به اینترنت متصل نیستید.
۴. آدرس ۱۹۲,۱۶۸,۲۵۴,۱۱۰ را در نوار آدرس وارد نمایید .و بعنوان **home page** تنظیم کنید.

۱. در منوی tool ( گوشه بالای سمت راست ) اینترنت اکسپلورر گزینه اینترنت Options را انتخاب نمایید .

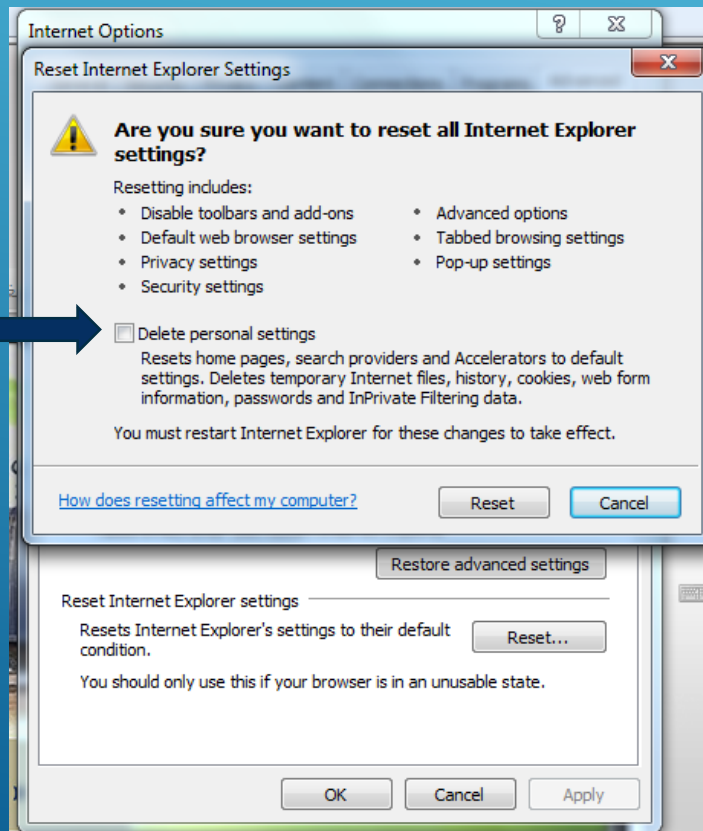


▶ در پنجره باز شده تب ADVANCE را انتخاب نمایید و سپس گزینه Reset را انتخاب نمایید



گام دوم

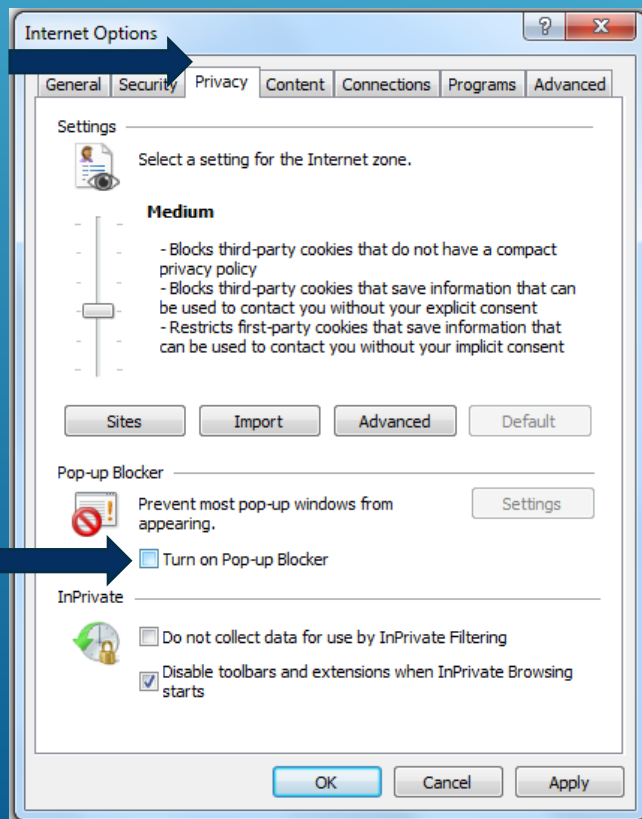
۱. در پنجره باز شده تیک گزینه **Delete personal setting** را انتخاب نموده و کلید **OK** را بزنید.



○ بعد از انجام این مراحل اینترنت اکسپلورر خود را بسته و دوباره از اول اجرا نمایید.

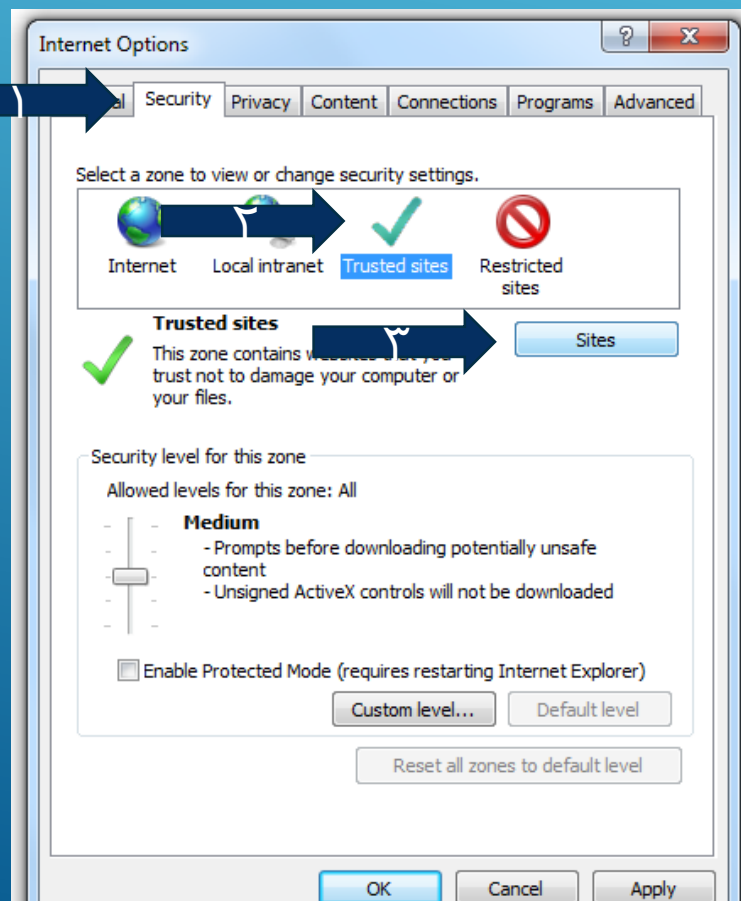
ادامه گام دوم

► در این مرحله به تب Privacy مراجعه نموده  
و تیک گزینه Turn on popup blocker را بر دارید .



گام سوم

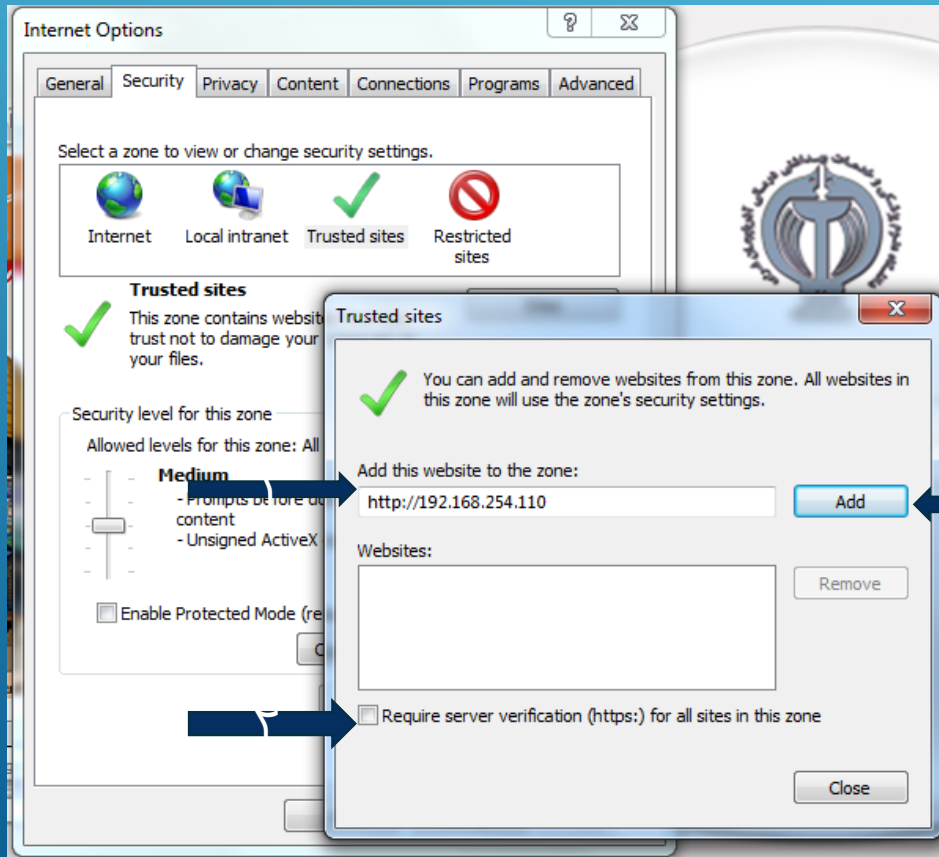
▶ به تب Security مراجعه کرده و گزینه Trusted site را انتخاب و در پنجره باز شده بر روی کلید Sites کلیک نمایید .



گام چهارم

▶ در پنجره باز شده تیک گزینه **Require server verification** را بر می داریم و بر روی کلید **ADD** کلیک می کنیم

○ و در آخر بر روی **Close** کلیک نمایید.

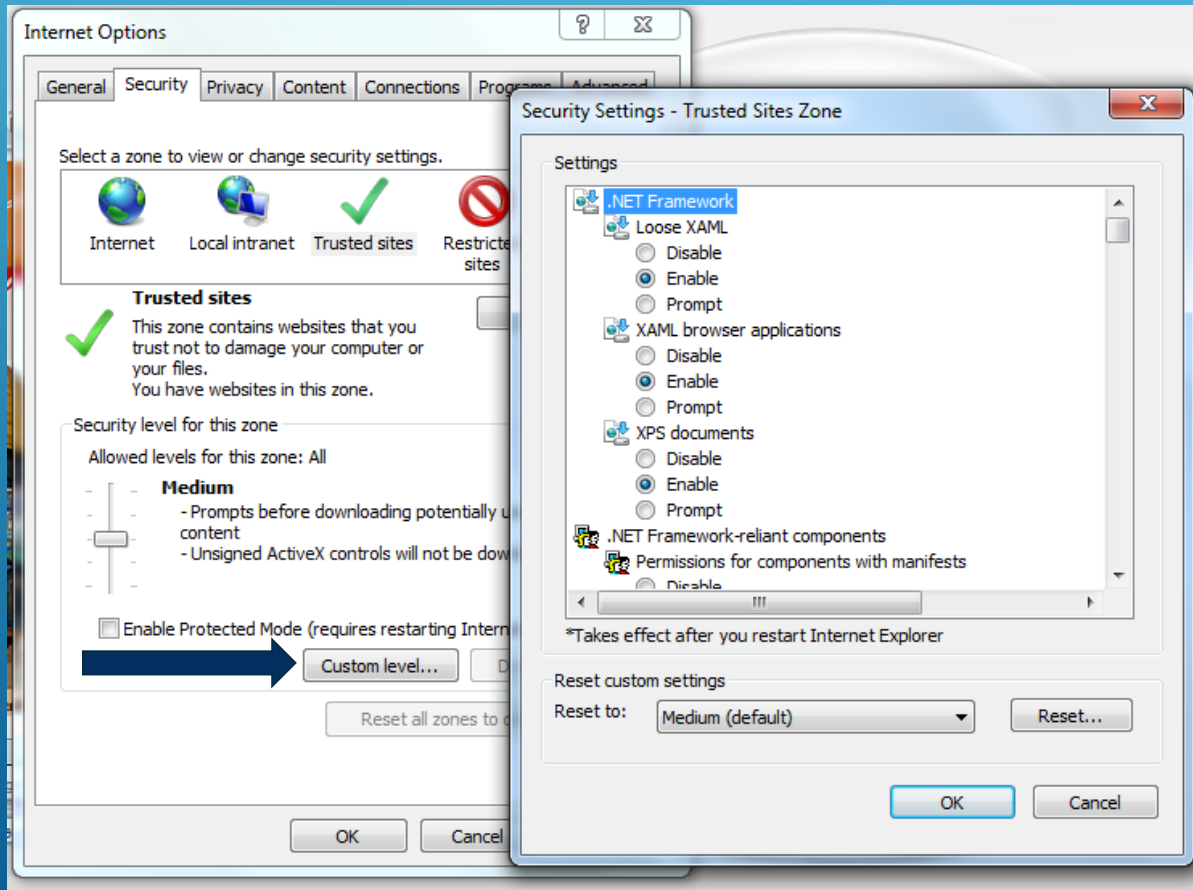


ادامه گام چهارم



این بار در تب security بر روی کلید Custom level کلیک می نمایم.

گام پنجم



▶ تمامی گزینه ها را **Enable** می کنیم به استثناء دو مورد :

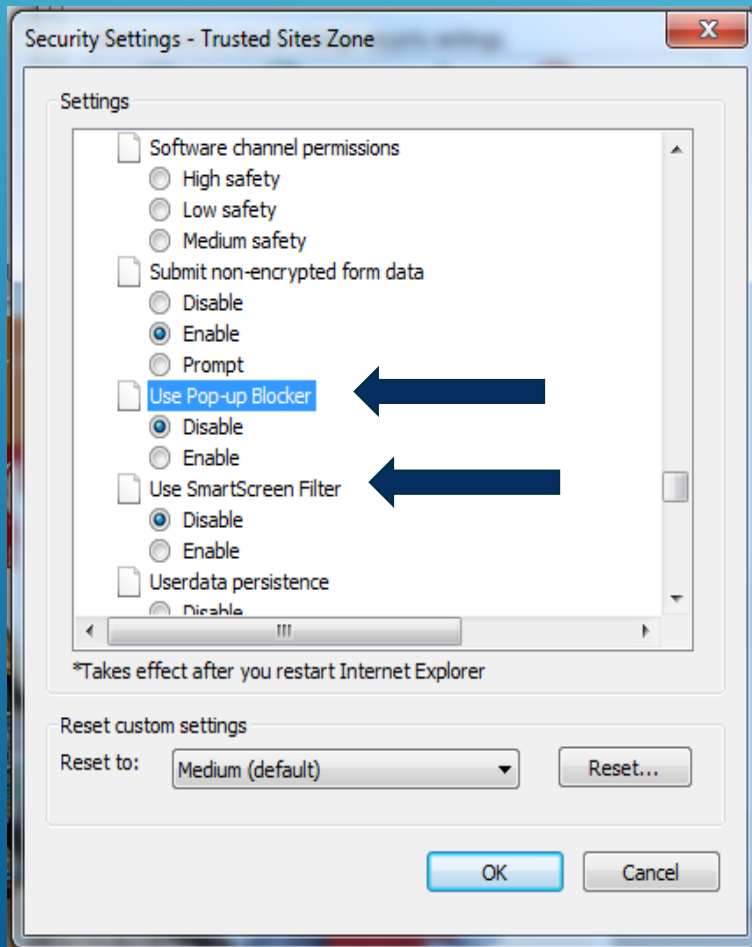
▶ **Use Pop-up blocker**

▶ **Use Smart screen filter**

▶ سپس بر روی گزینه **OK** کلیک

▶ می کنیم و در پیغام ظاهر شده **yes**

▶ را می زنیم.



ادامه گام پنج

▶ در این مرحله با استفاده از نام کاربری وارد سیستم **MIS** بشوید و به قسمت نرم افزارهای کاربردی بروید و نرم افزارهای اشاره شده را نصب نمایید . ( برای نصب صحیح این نرم افزارها به راهنمای نصب آنها مراجعه نمایید )

گام ششم